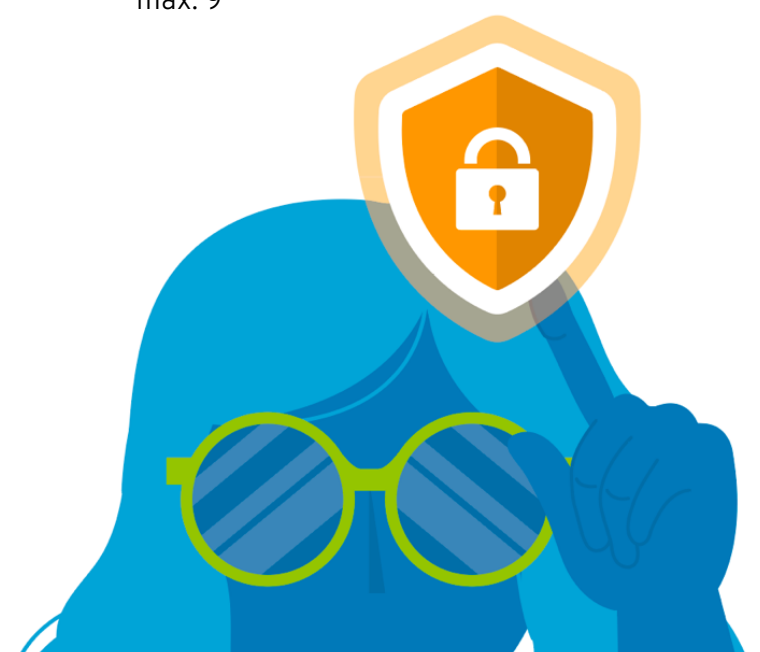


Aufgaben DFN-Security Challenge

Item	Punkte	Skalierung
Formale Dinge		
Vertrag DFN-Security abgeschlossen	100	einmalig
Mailing-Liste (dfnsecops-d und/oder dfnsecurity-dns-rpz) subscribed	10	pro User (max. 3 User)
Anmeldung beim Contest	10	einmalig
Community		
Neue, relevante Threads in der Mailingliste	5	max. 10/Monat
Relevante Diskussionsbeiträge zu Threads	2	max. 20/Monat
DNS-RPZ		
Antragsformular für DNS-RPZ ausgefüllt und eingereicht	20	einmalig
Regelmäßiger Abruf der Zonefiles über 1 Monat	50	max. 100 Pkt. Insgesamt
Einlieferung Daten für Community-Zone erfolgreich getestet	5	einmalig
Einlieferung relevanter Community-Zone-Daten	50	max. 1 pro Woche und 200 Pkt. Insgesamt
Zonen werden abgerufen UND DNS-Logdaten eingeliefert über 1 Monat	20	max. 60 Pkt.
Log-Daten		
SOC-Connector und Credentials bestellt und Voraussetzung für Auslieferung erfüllt	20	einmalig
SOC-Connector eingerichtet und erfolgreich Daten an Incubator geliefert	100	max. 2 (Linux/Windows)
SOC-Connector liefert regelmäßig Daten über 1 Monat ein	100	max. 300 Pkt.
SOC-Connector liefert regelmäßig relevante Daten für Usecases ein	50	pro Usecase (max. 10)
Idee für neuen relevanten und realisierbaren Usecase eingereicht	250	einmalig
Integrationsmaßnahme mit DFN-CERT erfolgreich durchgeführt, Best Practice für Community veröffentlicht	400	einmalig
Domains		
Erste Domain im Portal eingerichtet und erfolgreich verifiziert	20	einmalig
jede weitere verifizierte Domain	2	max. 9
Erstes Überwachungsziel eingerichtet und aktiviert	20	einmalig
jedes weitere Überwachungsziel	2	max. 9



DoS-Basisschutz		
Dienst- und Rufnummern sind gemeldet	50	einmalig
Netzwerkprüfer		
aktiver Scan pro Monat	20	max. 3 Scans pro Monat, max. 120 Pkt.
Schwachstellenmeldungen		
konfiguriertes Schwachstellenabo	20	max. 3 Abos = max. 60 Pkt.
Security-Portal		
Zugriff auf das Portal ist für min. 2 Personen vorhanden, min. ein Admin, hinterlegte Zertifikate sind aktuell	100	einmalig
Abzug: Hinterlegte Kontakte mit abgelaufenem Zertifikat	-10	wird 1x monatlich geprüft!, je Kontakt
Abzug: Nicht bestätigter E-Mail-Kontakt/nicht angemeldeter Benutzer (Länger als drei Wochen)	-10	wird 1x monatlich geprüft!, je Kontakt
Zusätzliche Personen oder E-Mail-Kontakte eingerichtet	10	max. 3
Strukturierung des Netzes mit Hinterlegung spezifischer Kontakte	30	einmalig
Abzug: Zustellung von Meldungen führen zu Bounces	-10	Jeder Informationslauf, KEIN MAXIMUM

